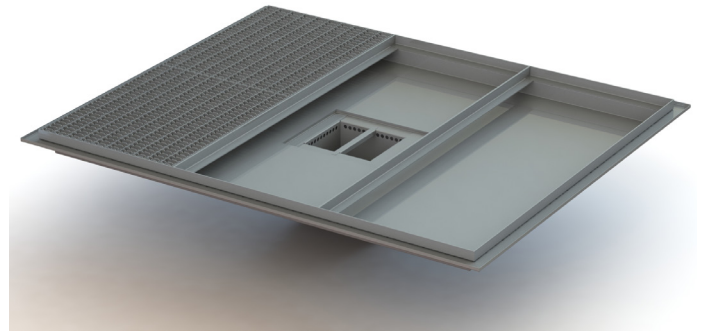


## LATTIA-ALLAS 9056

Lattia-allas on tarkoitettu ammattikeittiöihin patojen tyhjentämistä varten. Lattia-altaita käytetään yleisesti myös märkäeteisissä, joissa altaat estävät tehokkaasti kuran siirtymisen muihin sisätiloihin.

Käyttökohteita on paljon esim. hoitolaitoksissa, teollisuudessa, pelastusasemilla, päiväkodeissa, liikekeskuksissa, lentoasemilla ja julkisissa rakennuksissa.

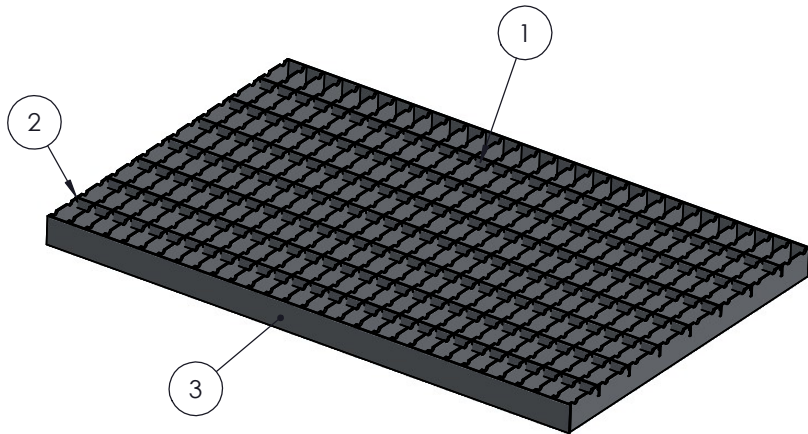
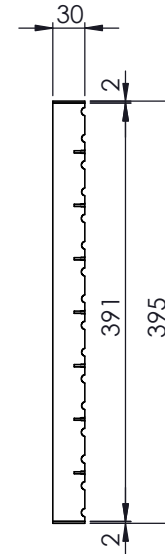
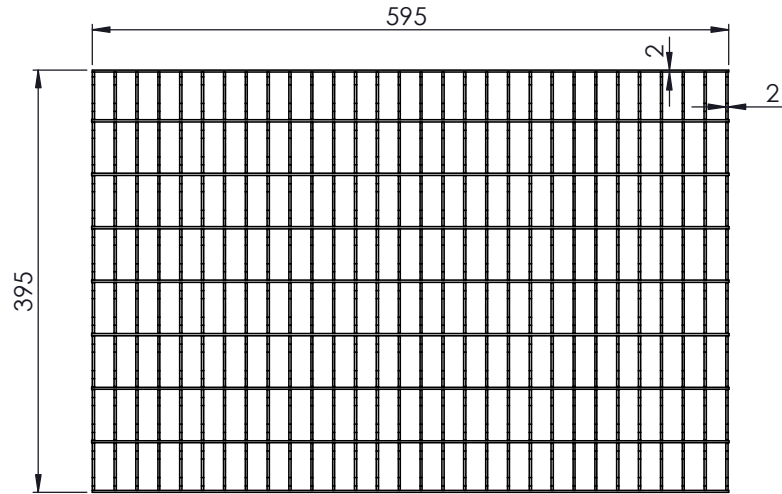
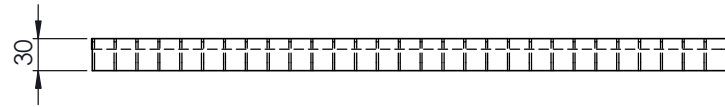
Lattia-altaat valmistetaan mittojen mukaan. Altaan normaali syvyys on 85 mm altaan reunaan ritilän kanssa. **Valmistamme tarvittaessa myös eri syvyisiä altaita.** Lattia-altaaseen valitaan käyttötarkoitukseen sopiva lattiakaivo. Suurikokoisiin lattia-altaisiin hitsataan kiinteät välikehykset ritilöiden tukemista varten.



Kuvassa suurikokoinen lattia-allas 9056 välikehyksillä, minkä päällä on ruuturitilä 9054.

### Vakiotoimitukseen kuuluu

- Lattia-allas
- Kaivo
- RST-ruuturitilä 9054



3	807860	Levy	Pääty 30mm	AISI 304 / 2B	2
2	807859	Levy	Pinna	AISI 304 / 2B	7
1	807858	Komponentti	Säle 30mm	AISI 304 / 2B	30
Osa Item	Piir. no. Dwg no.	Nimitys Description	Nimitys 2 Description 2	Materiaali Material	Kpl Qty
Mittakaava / Scale A3 / 1:4		Paino / Mass 6.67 kg	Materiaali / Material	Suunnittelija / Designed By 23.05.2023 Mikko Rasilainen	
Asiakas / Customer			Positio / Position	Hyväksyjä / Approved By 23.05.2023 Mikko Rasilainen	
www.kavika.fi				Tilausnumero / Order Number	
Kokoonpano Ruuturitiä 9054, 395x595x30mm				Piirustusnumero / Drawing Number 807857	
				Rev A	

Yleistoleranssi / General Tolerances: ISO 2768-v

Muutos / Revision Description

Suunnittelija / Designed By

Hyväksyjä / Approved By

Tehdään \_\_ kpl

**Kavika**

www.kavika.fi

Nimitys / Description

Kokoonpano  
Ruuturitiä 9054, 395x595x30mm