

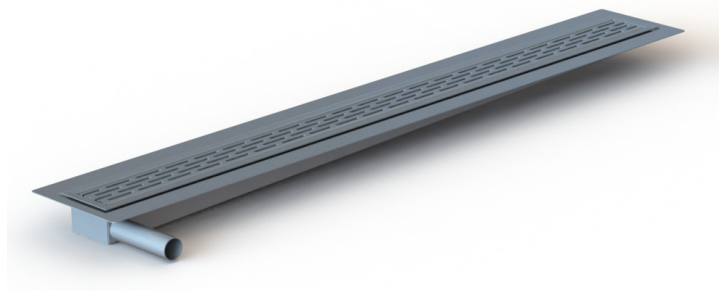
## REUNAKAIVO 9059

**Kaivo on tarkoitettu käytettäväksi kylpyhuoneiden seinän vierustalla, joka mahdollistaa lattian kaadon tekemisen koko kylpyhuoneen leveydeltä kaivon suuntaan.**

Kynnyskaivo soveltuu erinomaisesti uudisrakentamiseen että peruskorjauskohteisiin matalan rakenteen ansiosta.

Kynnyskaivoja valmistetaan eri mitoin eri kokoisille oviaukoille sopiviksi. Kynnyskaivoa valmistetaan DN32 mm ja DN50 mm -viemärikokoja varten.

Kynnyskaivo on kuivakaivo, joka täytyy kytkeä vesilukollisen kaivon yhteyteen lisäliitoksen kautta. Kaivo voidaan liittää suoraan lattia-altaaseen, mikä tarjoaa joustavuutta eri asennusvaihtoehtoihin.



Kuvassa reunakaivo 9059

## TEKNISET TIEDOT

Pituus	Lähtö		Lattiamateriaali		LVI-numero
800	DN32	DN50	Matto	Laatta	3314611
900	DN32	DN50	Matto	Laatta	3314614
1000	DN32	DN50	Matto	Laatta	3314617
1100	DN32	DN50	Matto	Laatta	3314620
1200	DN32	DN50	Matto	Laatta	3314623